

# Steigerwoningen, **Woerden**

3 vrijstaande woningen en  
1 twee-onder-een-kap op het water

*Uw droom op het water!*





De ligging van deze schitterende woningen garandeert optimale privacy en bezonning. U kijkt uit over de natuurplas. Sterker nog: de villa's worden in het water gebouwd. De verbinding met de vaste wal wordt gerealiseerd door middel van uw eigen brug, welke ruim genoeg is voor het parkeren van 2 auto's.

De koper heeft veel inspraak in de verdere afwerking van de woning. Deze villa's zijn niet alleen uniek in dit plan, ook elders in het land zult u niet snel zo'n fantastische woonplek vinden midden in de natuur en midden in de randstad. De woningen zijn onder een moderne architectuur ontworpen met een warme uitstraling en door de grote hoeveelheid glas heeft u direct contact met de omliggende natuur.

Uw droom op het water!

### Type Tuinfluiter 2/1 kap villa

Eigen uniek ontwerp  
Royale en zonnige woning  
met ruime terrassen aan  
het water.

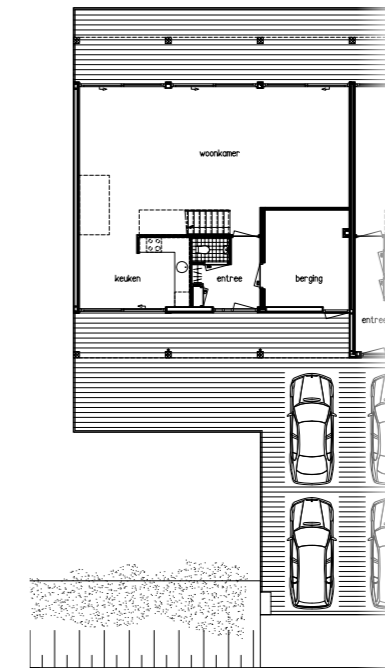
Vide in de woonkamer  
Groot front aan de  
natuurplas.

Riante woonkamer met open  
keuken van ca 71 m<sup>2</sup>.

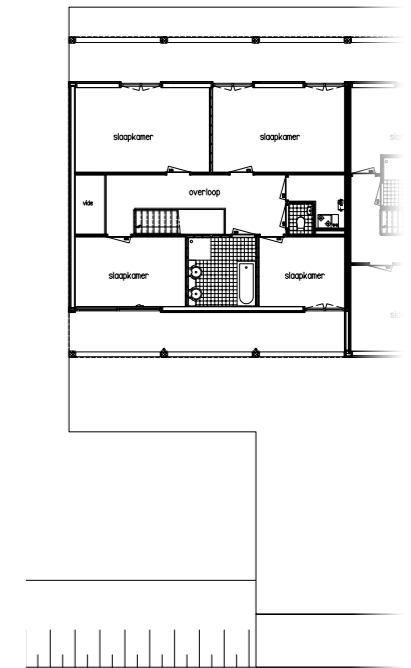
Grote inpandige berging  
4 ruime slaapkamers,  
complete badkamer, separaat  
2e toilet.

De woning heeft een inhoud  
van ca 688 m<sup>3</sup>.

### Plattegrond begane grond



### Plattegrond 1e verdieping



### Type Nachtegaal 1 vrijstaande villa

Royale en zonnige woning  
met ruime terrassen aan het  
water.

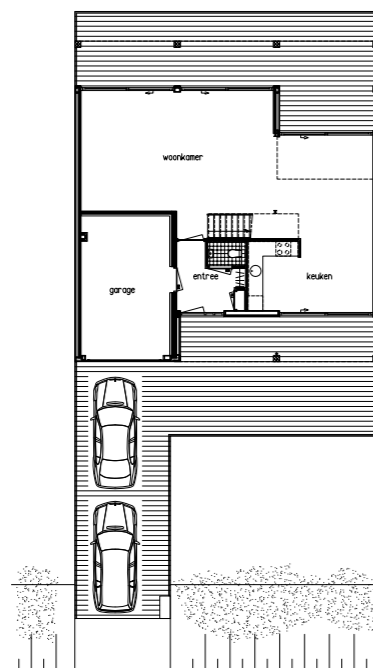
Vide in de woonkamer  
Groot front aan de  
natuurplas.

Riante woonkamer met  
open keuken van ca 70 m<sup>2</sup>  
Grote inpandige berging /  
garage.

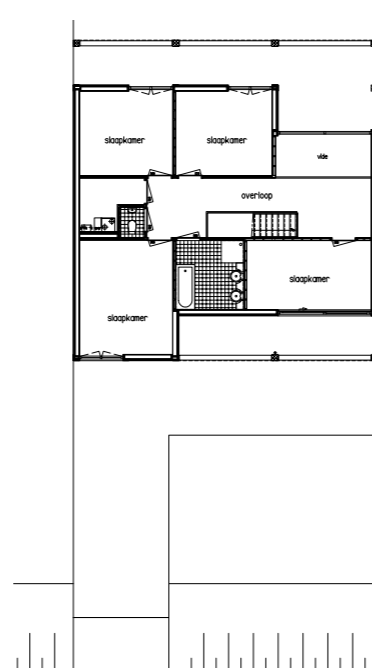
4 ruime slaapkamers,  
complete badkamer,  
separaat 2e toilet.

De woning heeft een  
inhoud van ca 742 m<sup>3</sup>.

### Plattegrond begane grond



### Plattegrond 1e verdieping



### Type Fitis 2/1 kap villa

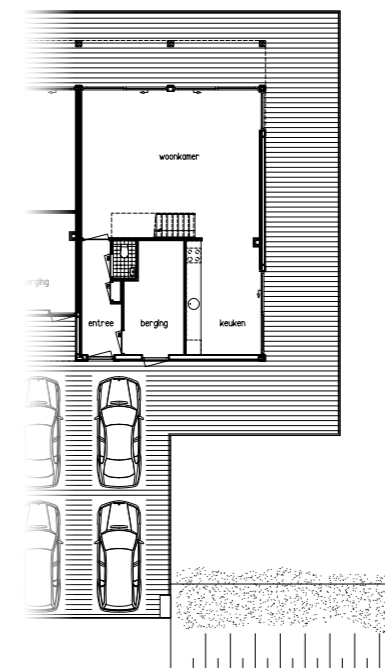
Eigen uniek ontwerp  
Royale en zonnige woning  
met ruime terrassen aan  
het water.

Riante woonkamer met open  
keuken van ca 55 m<sup>2</sup>.

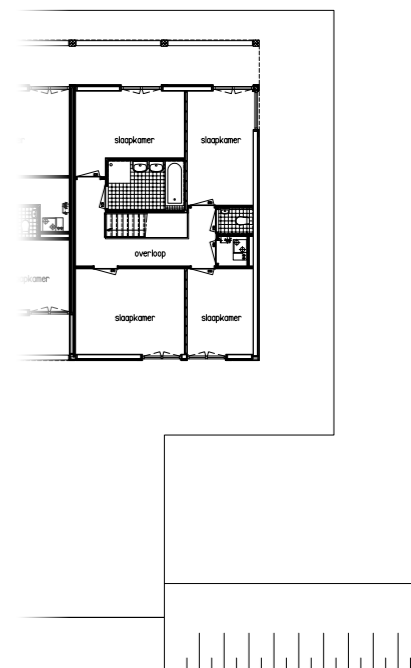
Grote inpandige berging  
4 ruime slaapkamers,  
complete badkamer, separaat  
2e toilet.

De woning heeft een inhoud  
van ca 538 m<sup>3</sup>.

### Plattegrond begane grond



### Plattegrond 1e verdieping



**Type Zwaluw**  
**2 vrijstaande villa's**

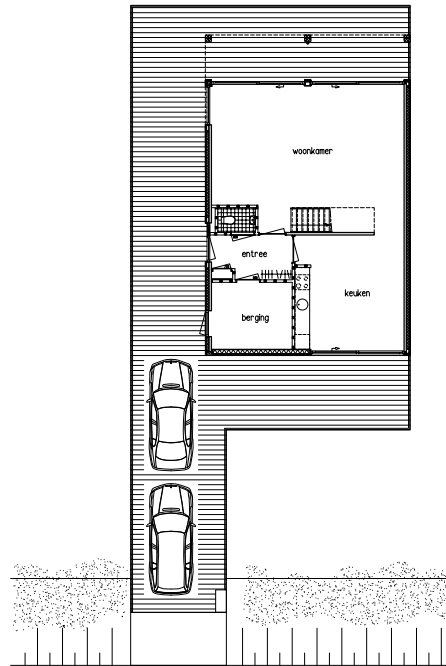
Royale en zonnige woning met ruime terrassen aan het water.

Riante woonkamer met open keuken van ca 63 m<sup>2</sup>.

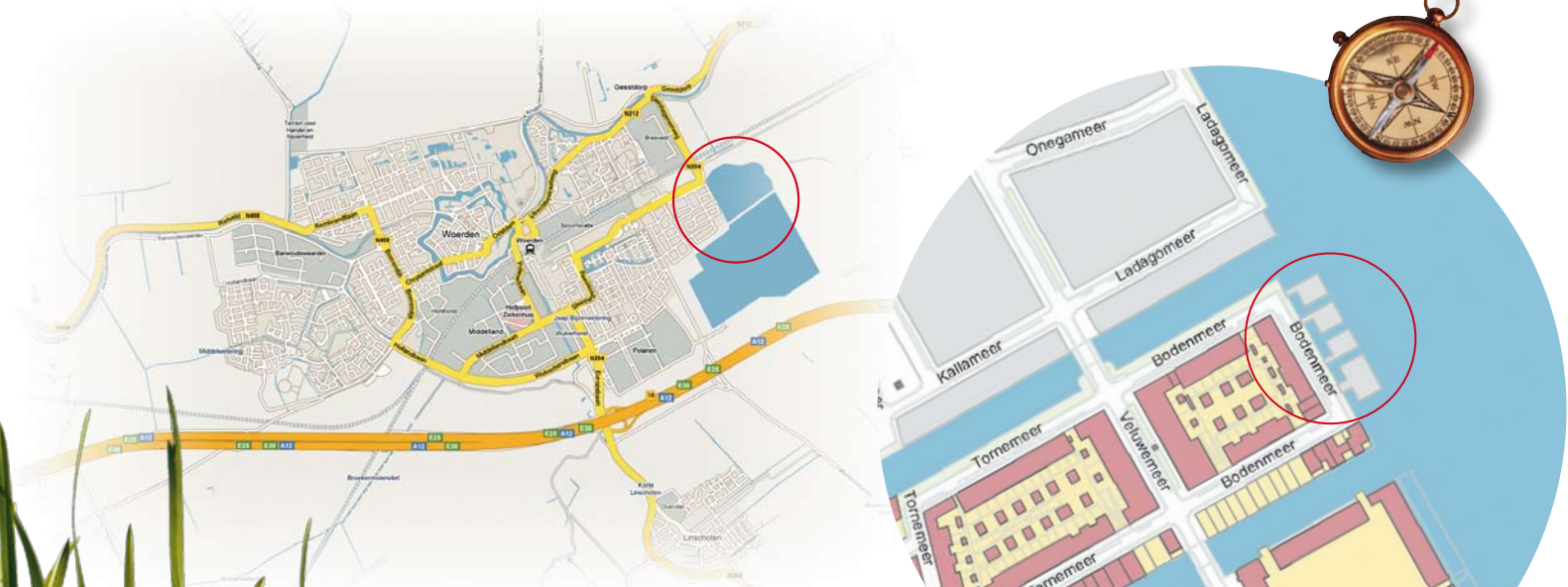
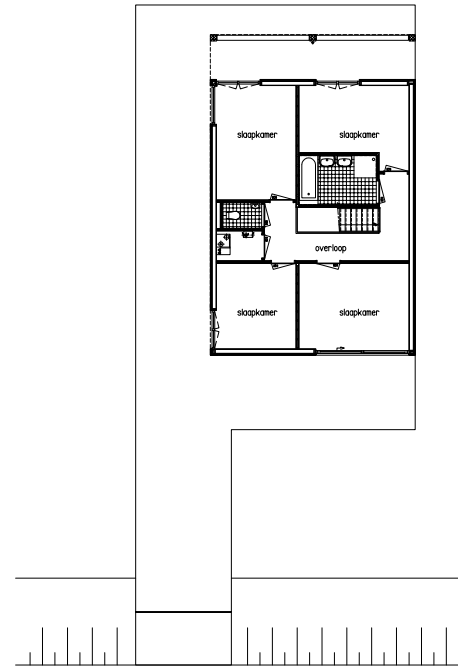
Grote inpandige berging  
 4 ruime slaapkamers, complete badkamer, separaat 2e toilet.

De woning heeft een inhoud van ca 618 m<sup>3</sup>.

**Plattegrond**  
**begane grond**



**Plattegrond**  
**1e verdieping**



**Uw droom op het water!**

**Oprachtgever**  
 Heijwaal  
 Kuipersweg 30  
 3449 JA Woerden  
 Tel. 0348 484010  
 Fax. 0348 423605  
 www.heijwaal.nl

**Informatie en verkoop**  
 Drieman Garantiemakelaars  
 Meulmansweg 1  
 3441 AT Woerden  
 Tel. 0348 - 43 19 19  
 Fax. 0348 - 43 18 71  
 www.drieman.nl

**Informatie en verkoop**  
 Gevaert Makelaars  
 Stationsweg 10  
 3445 AB Woerden  
 Tel. 0348 - 41 72 00  
 Fax. 0348 - 42 28 66  
 www.gevaert.nl

**Architect**  
 MIX architectuur B.V.  
 Argonstraat 24  
 6718 WT Ede  
 Tel. 0318 64 89 50  
 Fax. 0318 64 30 38  
 www.mix-architectuur.nl

